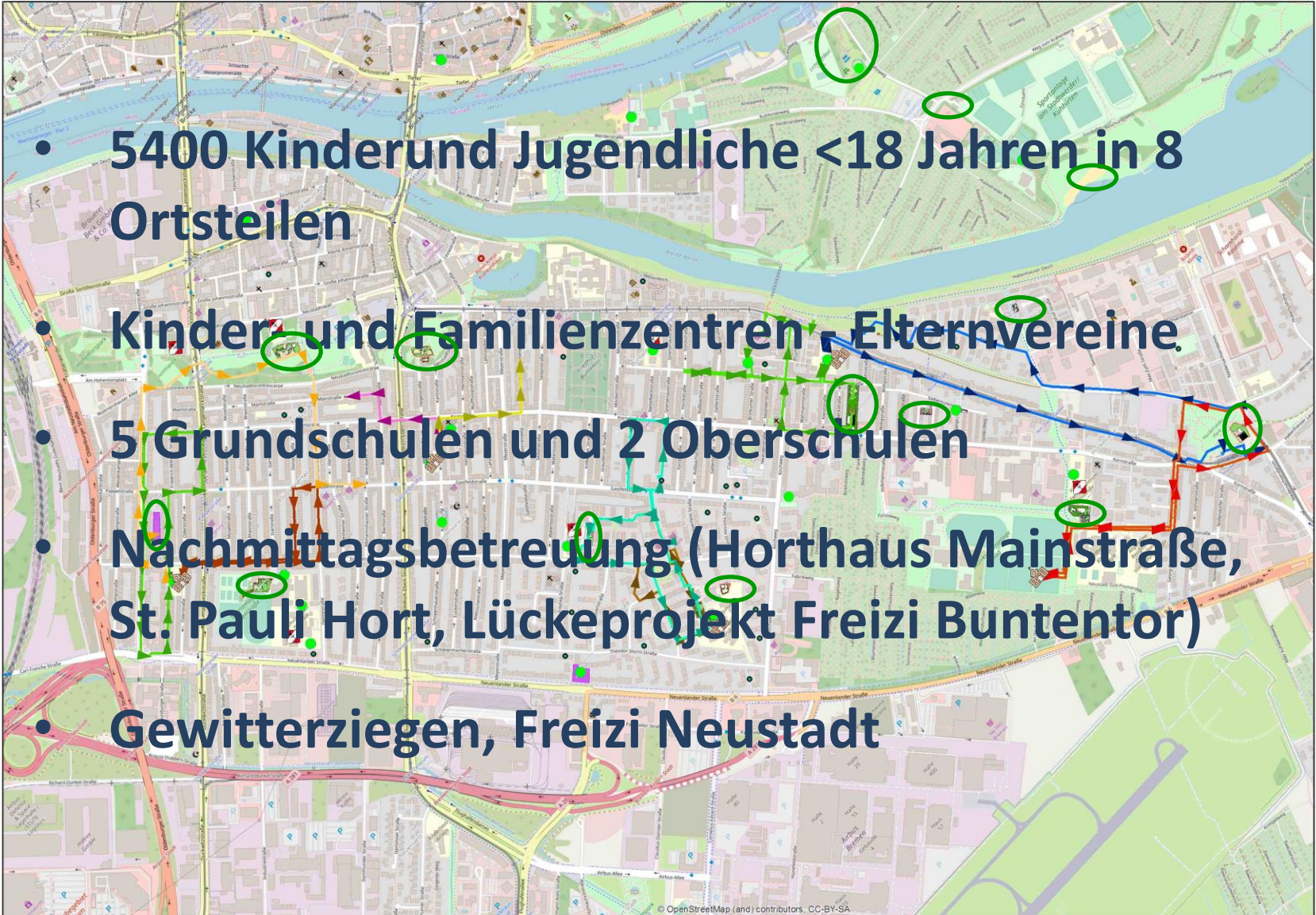


SpielLeitplanung Neustadt

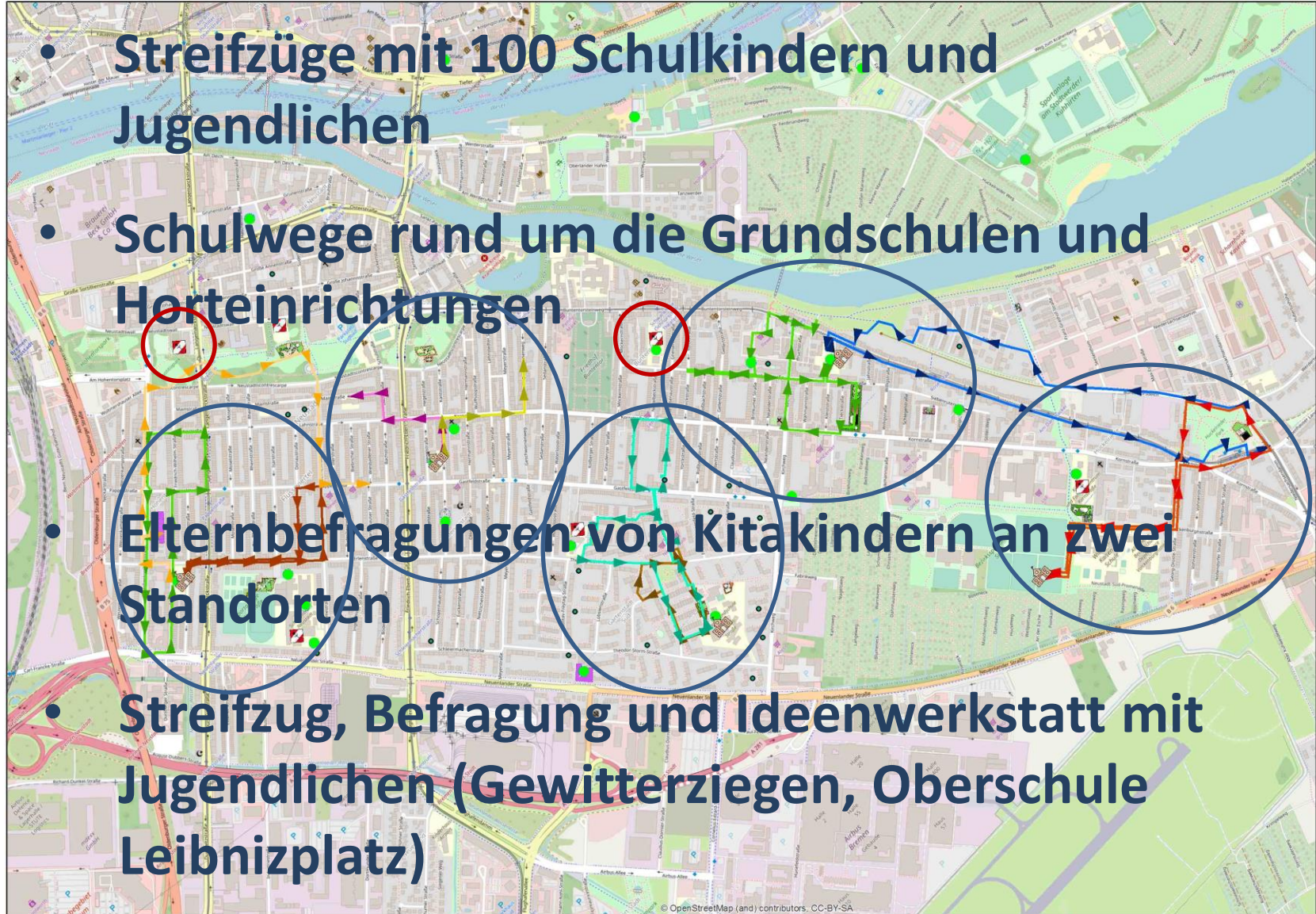
Von der Bestandsaufnahme zu einer To-Do-Liste



Die Neustadt – ein vielseitiger Stadtteil



Streifzüge mit Kindern und Jugendlichen



- Streifzüge mit 100 Schulkindern und Jugendlichen
- Schulwege rund um die Grundschulen und Horteinrichtungen
- Elternbefragungen von Kitakindern an zwei Standorten
- Streifzug, Befragung und Ideenwerkstatt mit Jugendlichen (Gewitterziegen, Oberschule Leibnizplatz)

Streifzüge – Erkenntnisse I

Bewegung und Spiel:

Kinder klettern und balancieren auf allen erreichbaren Mäuerchen, Zäunen, Bordsteinkanten, Pollern, Umrandungen usw.

→ Ansprechende Gestaltung der täglichen (Schul-)Wege mit Spiel-, Kletter- und Balanciermöglichkeiten

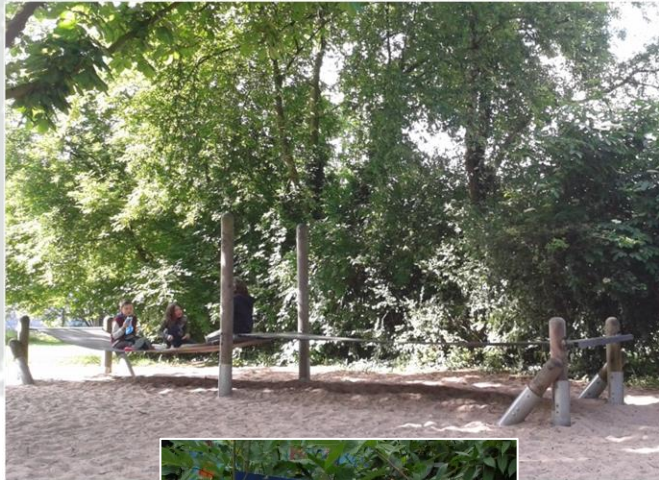


Streifzüge – Erkenntnisse II

Natur und Grün:

Kinder wünschen sich grundsätzlich viel Grün, lauschige naturnahe Ecken zum Spielen und Verweilen

→ Mehr Parks, mehr Bäume, v.a. auch richtige Kletterbäume und andere Dinge zum Sitzen und/oder Balancieren (Steine/Findlinge usw.)



Streifzüge – Erkenntnisse III

Verkehr:

Kinder benötigen überschaubare Straßen, Einmündungen und Kreuzungen für eine bessere Übersichtlichkeit, um sich auf den täglichen Wegen sicherer zu fühlen

→ Autofreie Zonen, Möglichkeit für Straßenspiel, breite Wege zum Gehen und Spielen



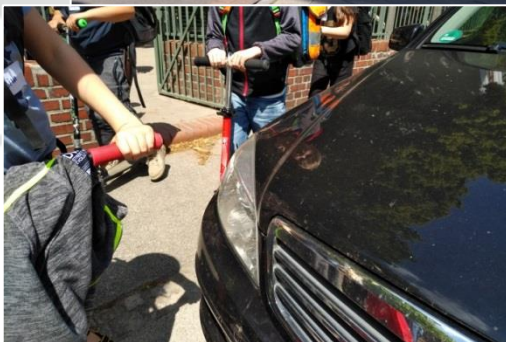
Kinder mögen an der Neustadt ...

- Verkehrsberuhigte Zonen, Möglichkeit für Straßenspiel , Wendeplätze zum Spielen (z.B. Peter-Weiss-Str., Gneisenastr., Bochumer Str., Klaus-Groth-Str., Ottjen-Alldag-Str., Werderhöhe, Hubertushöhe, Biebricher Str., Donaustr., Hermannstr., Bodenheimer Str., Helene-Kaisen-Weg, temporäre Spielstraße Kantstraße)
- Alle Spielplätze sind beliebt und werden gerne genutzt, auch wenn oft zuviel Müll herum liegt
- Objekt mit Paillettenstoff Hardenbergstr.
- „Flugzeug“ Neustadtswallanlagen
- Schülerlotsen GS Buntentor
- Außengelände von Kitas (Hardenbergstraße, ...) und Schulen (GS Oderstraße, Karl-Lerbs-Str., ...)



Kinder mögen nicht an der Neustadt ...

- Zugeparkte Straßenkreuzungen und Fußwege
- Unübersichtliche Hauptverkehrsstraßen mit zu kurzen Fußgänger-Ampelphasen
- Abbiegende/zu schnell fahrende Autos
- Zu schmale/holperige Fuß-/Radwege
- Müll
- Zugepflasterte Flächen statt Grün



Kinder wünschen sich für die Neustadt ...

- Spielplätze mit interessanten Spielmöglichkeiten für größere Kinder
- Hundewiesen, damit Hundebesitzer die Spielflächen in Ruhe lassen
- Treffpunkte für Obdachlose und Alkoholiker, damit andere Plätze und Spielflächen entlastet werden
- Sicherheitsüberwachung auf Spielplätzen, damit es dort keine Leute mit Drogen- und Alkoholproblemen gibt
- Erneuerung der „Gelben Füße“ als Markierung für sichere Wegeverbindungen und Überquerungen
- Alle Wohnstraßen zu Spielstraßen!
- Mehr Flächen mit glatten Belägen zum Inlinern, Roller fahren, etc.
- Hüpf-Balancier-Spiele entlang der Wege (z.B. ins Pflaster eingelassen)
- Vogelhäuser in den Bäumen aufhängen
- Blumen für Insekten auf Baumscheiben
- An den Straßen sollte es hin und wieder kleine Vitrinen mit Lego geben
- Trampolin in den Boden eingelassen

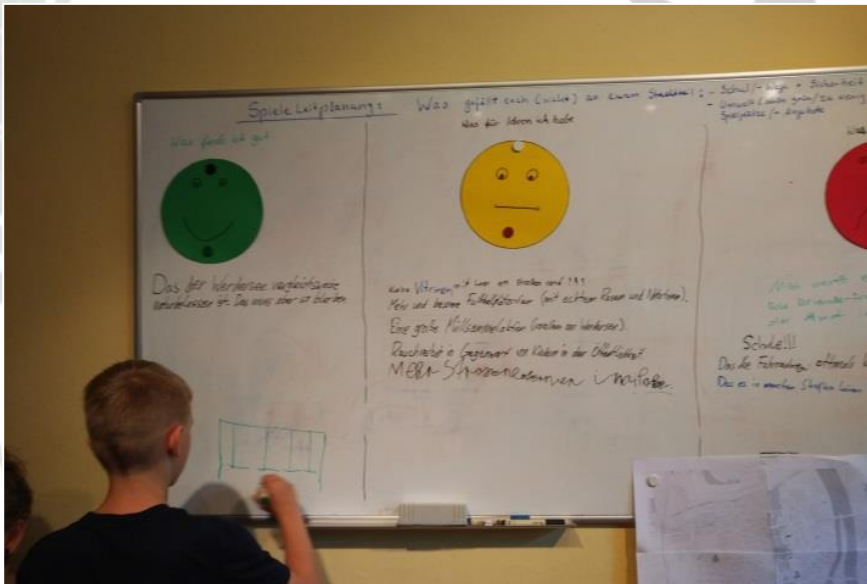
Jugendliche mögen an der Neustadt ...

- Wiese beim Deichschart, Werdersee, Südbad, ...
- Kurze Wege, super Anbindung an die Stadt
- Viele Cafés
- Buntes Zusammenleben vieler Nationen
- Viele Grünflächen, schöne Natur
- fahrradfreundlich



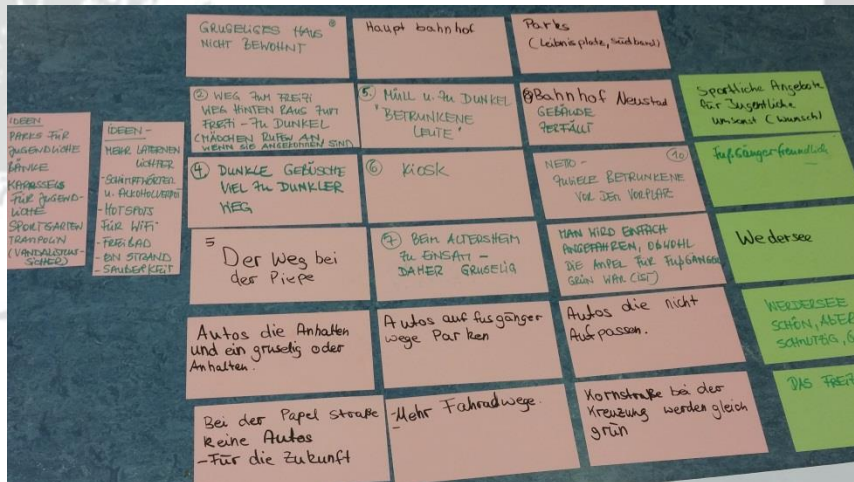
Jugendliche mögen nicht an der Neustadt ...

- ÖPNV spät abends/nachts zu selten
- ÖPNV von Neustadt nach Woltmershausen sehr schlecht
- zu wenig Aufenthaltsmöglichkeiten am Werdersee-Deichschart
- Unterstand Neustadtwallanlagen → Betrunkene, Pöbeleien + Müll
- Jugendbeirat fehlt, bzw. unflexibel



Mädchen mögen nicht an der Neustadt ...

- Dunkle Wege und Eingänge, zu dichtes Gebüsch (rund ums Freizi Neustadt, Parks, Grünstreifen, Neustadtwallanlagen, ...)
- Situation rund um die Piepe (Drogen-/Alkoholkonsum)
- Müll und Glasscherben am und im Werdersee
- Rücksichtslose Autofahrer (parken auf Fuß-/Radwegen, abbiegen ohne auf Fußgänger/Radfahrer zu achten)
- Belästigungen durch Betrunkene (Piepe, Marktplatz Gottfried-Menken-Straße) oder aus Autos heraus



Jugendliche wünschen sich für die Neustadt

- Mehr sportliche Angebote für Jugendliche: mehr und bessere Fußballflächen, Federballplatz, Elemente für Parkour-Sport, kostenlose Fitnesskurse drinnen/draußen
- Sportzentrum wie in der Überseestadt
- Die Parks und Spielplätze sollten auch für Jugendliche attraktiver sein → mehr Bänke und überdachte Sitzgelegenheiten. Außerdem auch Spielgeräte für Jugendliche, z.B. ein Trampolin und Skatemöglichkeiten.
- Spiel- und Chillmöglichkeiten beim Deichschart (Liegestühle, Angebot JOKES-Zirkusschule wieder neu starten)
- Stege an beiden Ufern des Werdersees
- Klimafreundlichkeit: weniger Autos, mehr/bessere Radwege, Förderung des öffentlichen Nahverkehrs (kostenlose Nutzung)
- mehr bezahlbaren Wohnraum (z.B. wie Gartenstadt Süd)
- mehr Laternen/Lichtquellen in den Parks und auf den kleinen Wegen rund um das Freizi Neustadt (auch für andere Grünanlagen gewünscht)
- Freie WLAN-Spots und öffentliche Steckdosen zum Aufladen der Handys
- Mehr Angebote, Feste, und Konzerte speziell für Jugendliche (13-18 Jahre), nicht immer nur für Kinder.
- Open-Air-Kino (Neustadthügel)

Elternmeinungen über die Neustadt

Spielmöglichkeiten

- Spielmöglichkeiten vor der Haustür fehlen
- Sitzgelegenheiten mit Tischen fehlen auch für Kindergeburtstage
- Kinderwildnis ist toll!
- Wasserspielplätze gibt es nur im Westen
- Zu wenig Spielmöglichkeiten vor der Haustür oder wo Kinder spielen →
- Yorckstr. -> kein Spielplatz
- Zu wenig Spiel-Angebotsmöglichkeiten f. ältere Kinder!
- mehr Plätze für Skater (beim Schwimmbad)
- Wasserspielplätze (Fontainen, offene kleine Wasserläufe)
- Fontainen wären toll!
- Zu wenig Wasser-/Motiv-Spielplätze
- mehr Bäume am Werderssee
- Pommes am Werderssee
- Klettern & Rutschen (Motorik) ist ok. kann aber gerne mehr
- Einen Spielplatz mit See-Zugang Nähe Deich schön
- WCs auf Spielplätzen bzw. in Spielplatznähe fehlen
- Mehr Schwimmbäder für Kita-Kinder!
- Gestaltungsmöglichkeiten für Kinderbleibende "Bauten"
- mehr Straßen-Sozialaspekte in den Grünanlagen
- mehr Bruchflächen (erhalten)/ungestaltete Flächen
- Kinderspielplatz besonders die Hüner sind unersetzlich!

Verkehr & Wege

Spielleitplanung Neustadt

- St. Pauli Deich/Werderssee sehr gefährlich besonders für Kinder/Fahrradfahrer/Fußgänger
- optisch getrennte und breitere Wege
- mehr Geschwindigkeitskontrollen auf der Kornstraße!
- Kleber/Spiel-Geräte und (flacher) Wasserzoo
- Wasserspielplatz am Werderssee für Kinder nicht so nah am Wasser oder Baum
- Fußgängerüberweg über den Kirchweg (Hardenbergstraße)
- Verkehrsschilder/geschützte Überwege/geschützte Fußwege auf Yorckstr. nicht so nah zum See!
- Einzugsgelände der Schulen unrettbar
- Ampel fehlt
- Mehr Ampeln in der Kornstraße
- Fahrradweiche, oder mehr Ampeln in der Kornstraße!
- Kindern "HABEN ANGST ALLEN IN DER STRASSE AN ZEHREN (HARDENBERG STRASSE)"
- Optische Unterteilung am Hauptstrom (Wunderburg/Hardenberg)
- Wander: Alle Querstraßen zu Spielstraßen/Verkehrsberuhigung
- Temple 30-Zone
- Fehlende Unübersichtlichkeit der Kinder, durch zwei Verkehr
- Fahrradquerer aus Weiden
- Tempo 30-Zone im Stadtzentrum werden wir haben (Hardenbergstr., Tietze- u. Johann- u. Willystr.)
- Temple 30-Zone
- zuführende Unübersichtlichkeit durch parkende Autos! Kornstraße
- Bedarf: Fußgänger-SS/Schwerverkehrsmittel. Die Autos Richtung Neuen Landstr. sind nicht mehr vorhalten nicht mehr
- Hardenbergstr. Ecke Kirchweg: Kreuzung ohne Überweg gefährlich
- Einzelgasse
- Tempo 30-Zone
- Zebrastreifen Höhe Friedhof/Mühlhof
- Fahrradmarkierung auf Motor-Straße
- Bundesverkehrsministerium ist hässlich & schade Fuß-/Radverkehr, gefährlich → keine 30
- Tempo 30-Zone
- Tempo 30-Zone
- BRUNNEN: Große Bundesverkehrsministerium ist schön, spielen mit Aufmerksamkeitsfunkt.
- Kornstraße zur Fahrradstraße
- Tempo 30-Zone
- Kornstraße zur Fahrradstraße
- Tempo 30-Zone
- Tempo 30-Zone
- Tempo 30-Zone
- Tempo 30-Zone

Viele Ergebnisse und Erkenntnisse ...

- Sichten, zusammenfassen, sortieren
- Gewichten
- Maßnahmen entwickeln
- Rückspiegeln an Beteiligte

Maßnahmen Huckelriede

Nr.	Ort	Ziel	Empfohlene Maßnahmen	Seite Bestandserhebung	Schritte zur Umsetzung	Beteiligung	Priorität
Sportflächen							
29	Bezirkssportanlage	Flächen zum Stadtteil öffnen	1. Sportflächen für Nutzer*innen außerhalb der Vereinszeiten öffnen	S.33	<ul style="list-style-type: none"> • Kontakt zu BTS Neustadt aufnehmen und Voraussetzungen klären • Pilotphase starten • Bei Erfolg verstetigen 		3
Angebote für Jugendliche							
30	Werdersee	Nutzung durch Jugendliche zulassen, Konflikte lösen	<ol style="list-style-type: none"> 1. Treffpunkt für Jugendliche anbieten und gestalten 2. Aktionen und Veranstaltungen an diesem Treffpunkt anbieten 	S.33	<ul style="list-style-type: none"> • Kontakt zu Trägern der Jugendhilfe etc. aufnehmen • Konzept erstellen • Maßnahmen durchführen • Verantwortlichkeiten an Jugendliche übertragen 	Jugendliche bei Planung, Umsetzung und Betreuung des Treffpunktes, sowie bei Veranstaltungen und Angeboten einbeziehen	1
31	<u>Deichschartkiosk</u>	Aufenthaltsqualität für Jugendliche verbessern	<ol style="list-style-type: none"> 1. Mobile Sitzgelegenheiten anbieten 2. Aktionen, Sportangebote, etc anbieten (dies wurde von Jokes in der Vergangenheit angeboten und wurde sehr gut angenommen) 	S.33	<ul style="list-style-type: none"> • Kontakt zu Trägern der Jugendhilfe, Jokes, etc. aufnehmen • Konzept erstellen • Maßnahmen durchführen • Verantwortlichkeiten an Jugendliche übertragen 	Jugendliche bei Planung, Umsetzung und Betreuung des Treffpunktes, sowie bei Veranstaltungen und Angeboten einbeziehen	1